

案件登録制度について



アジェンダ

1. 案件登録とは？
2. IBM Partner Portal (IPP)ユーザー登録方法
3. IBM Partner Portal (IPP)案件登録サイト
4. 案件登録方法
5. ディストリビューターへ代行登録依頼をする場合

参考資料：IPP (IBM Partner Portal)ガイド一覧

1. 案件登録とは？

- 販売店様は案件登録を行う必要があります。
- **期間限定キャンペーンや特価申請の前提**条件として、案件登録番号が必要になります。

◆登録方法

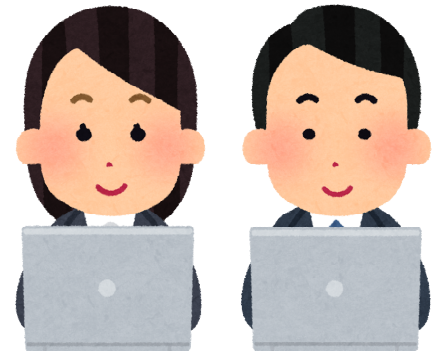
- IPP (IBM Partner Portal) というWebツールが2022年3月01日よりService Inしております (※要ID)

◆登録承認期間

- 通常180日間 (Deal Registration を申請し承認された場合、申請日から180日、その後延長申請をすると90日を2回まで、合計360日間有効です)
- (なお、Systems Deal Registration で過去36カ月お取引がないお客様の場合は、最初の承認時に申請日から1年後の有効期限が設定されます。)

◆対象製品

- Power Systems
- System Storage



2. IBM Partner Portal (IPP)ユーザー登録方法

◆ユーザー登録までの流れについて：

1. 条件：IBM Partner Portal (通称:IPP) を活用するためには、IBM IDを取得しPartner Portal Site (通称PPS)で企業プロフィールと紐づいている必要があります。

この作業はAPA(プロフィール管理者)権限をお持ちの方に実施いただく必要があります。

登録方法問合せ先：IBMPSDJP@jp.ibm.com

参考：社員追加登録方法・・操作方法が変更になっている可能性もあるため、最新登録方法を問い合わせください
<https://www.ibm.com/partnerworld/partnertools/>

- ①上記URL (PartnerWorldプロフィールシステム) へプロフィール管理者のIBM IDでログイン
- ②クイック・タスク・リンク内【貴会社プロフィールに社員を追加】をクリック
- ③『グローバル企業の選択』でグローバル企業プロフィールを選択
- ④『企業プロフィールの選択』で企業プロフィールを選択
- ⑤『ロケーションの選択』でロケーション名を選択
- ⑥【社員の管理】をクリック
- ⑦社員情報の*必須項目を入力し【送信】をクリック

* 確認番号が表示されれば申請完了です。反映に数時間かかります。

* ご登録完了後、PartnerWorldへのアクセス権反映前最短1日かかります

登録：この作業もAPA(プロフィール管理者)権限をお持ちの方に実施いただく必要があります。
以下の作業ガイドを参照ください。

作業ガイド → <https://ibm.ent.box.com/s/y9w7pma5acexw6j0py0mn2frtj4u2lpl>

3. IBM Partner Portal (IPP)案件登録サイト

- 以下Webサイトからアクセスが可能です。

<https://partnerportal.ibm.com/s/>

- Continueボタンをクリック後、もし「Log In Failed」と画面が表示されましたら、キャッシュクリア後、ブラウザの再立ち上げをして再度アクセスをお試しください。

- IPP操作ガイド一覧・・プロダクト、カテゴリ別の操作方法、問い合わせ先などが一覧で案内されております。

<https://ibm.ent.box.com/s/gowzz7915kdyqajnsyjcaswm9yhplm9m>

4. 案件登録方法 IPP操作ガイドから抜粋 <https://ibm.ent.box.com/s/gowzz7915kdygainsyicaswm9yhplm9m>



画面や仕様・解説はその後変更される可能性があります。

案件の登録 (1)

2022/02/03更新

「案件の登録」タブをクリックすると、新規案件の登録用画面が起動します。入力後「次へ」ボタンを押下します。

2022/01/18更新

重要：ソリューションの詳細にプロジェクトの内容を可能な限り詳細に記載ください。重複案件の審査でも参照します。

重要：お客様情報が見つからない場合は「お客様番号照会」でまずはCMR番号を取得します。

重要：ソリューションについて教えて

販売を担当するパートナー名

ソリューションのタイトル 最大 80文字

【重要】ソリューション詳細記述 最大3000文字

お客様を指定(直販のお客様番号で指定)

指定したお客様情報詳細が表示

通貨を指定 (JPY、もしくは USD)

おおよそのIBMからの出荷希望予定日を入力、月や期が異なる程度の精度での入力をお願いします。

登録をやめる場合「キャンセル」

入力したら「次へ」

2022/02/03更新

2022/01/18更新

お客様検索

検索条件を入力して

CMR番号、お客様名と住所、お客様サイトID

お客様番号 (CMR番号)、お客様名や住所、PA サイトID どれかを使用してお客様情報を指定します

検索実行

お客様検索

お客様名	CMR番号	取引先名・住所	国	登録番号
国立大学法人 東京大学	215286	7-3-1 HONGO	東京都文京区本郷	7-3-1 113-0033
国立大学法人 東京大学	219760	4-6-1 KOMABA	東京都世田谷区駒木	4-6-1 1530041
国立大学法人 東京大学	264302	7-3-1 HONGO	東京都文京区本郷	7-3-1 113-0033
国立大学 卒業生協会の研究科	479713	東京都文京区本郷	東京都文京区本郷	7-3-1 1130041

お客様番号を選択して

ボタン押下で選択完了

ソリューションの詳細記述が十分でない場合、一番手で承認の判定をお持ちのパートナー様にもソリューション登録時に指定いただいた営業活動の資料をご提出いただく場合がございます。

案件の登録（2）

ソリューションの内容を継続して入力します。入力後「次へ」ボタンを押下します。

IBM Partner Portal

ホーム オポチュニティー 案件の登録 研修とサポート

貴社のソリューションについて教えてください

このソリューションが公開入札、提案依頼書 (RFP)、または見積もり依頼書 (RFQ) に対応するものかどうかを入力してください

Yes
 No

依頼の名前
大文字 *改変

依頼の参照番号
XXXXUNIV-0123455

このソリューションではIBM製品のみで構成し販売しますか?

Yes
 No

お客様向け実施した営業活動を選択:

要件分析 (Webex, Zoom, 電話会議 もしくは対面の会議)
 テクニカルもしくはアーキテクチャー・ダイアグラム、製品のデモやプレゼンテーション
 ソリューションに関する教育
 サービス提供 (署名済作業明細書)
 実施計画
 正式なプロポーザル、PoC(概念実証)

戻る キャンセル

前ページに戻る

次へ

公開入札案件の場合、RFP、RFPへの対応である場合には「Yes」を選択し、案内されている案件の名前、リファレンス番号を入力します。

IBM製品のみ（中古製品および他社製品を含まない）で構成するソリューションの場合は「Yes」

当ソリューションに関し、実施している営業活等に該当する項目にチェックします

- お客様向けに実施したセールス活動:
- 要件分析 (Webex, Zoom, 電話会議 もしくは対面の会議)
 - テクニカルもしくはアーキテクチャー・ダイアグラム、製品のデモやプレゼンテーション
 - ソリューションに関する教育
 - サービス提供 (署名済作業明細書)
 - 実施計画
 - 正式なプロポーザル、PoC(概念実証)

*ここで指定した営業活動は、その後 DRが否認となり「DR審査要求」を実施する場合、営業活動のエビデンス文書を提出いただきます。エビデンスの提出がない場合は、「DR審査要求」は無効となり実施いたしません。

入力したら「次へ」

0 *当資料での画面ショットのタイトル等の英語表記と日本語訳は今後変更される場合があります。

画面や仕様・解説はこの後変更される可能性があります。

2021/12/24更新

案件の登録 (3)

製品情報を DR製品グループの単位で選択します。

製品の情報

何の製品を販売予定ですか? お客様: 国立大学法人 東京大学?

Q. パーツ・ナンバー、マシン・タイプ・モデル、PFD、UTレベルU30、またはDRグループで検索

詳細はこちらを参照: [IBM 製品オファリングおよび適格性基準](#)

製品を選択

何の製品を販売予定ですか? お客様: 国立大学法人 東京大学?

Q. パーツ・ナンバー、マシン・タイプ・モデル、PFD、UTレベルU30、またはDRグループで検索

詳細はこちらを参照: [IBM 製品オファリングおよび適格性基準](#)

製品を選択

何の製品を販売予定ですか? お客様: 国立大学法人 東京大学?

Q. Cloud pack

product

- BPSWDR95 - Db2 Tools & Other Software • 414 関連製品 Not authorised to sell
- BSP233 - IBM Cloud Pak for Security Software as a Service • 12 関連製品 Not authorised to sell
- BSP238 - IBM Cloud Pak for Data Software as a Service • 179 関連製品 Not authorised to sell

Learn more a

この画面は後日日本語化します。製品名は英語のままです。

製品の選択

何の製品を販売予定ですか? お客様: 株式会社 東配?

Q. db2

DB2で検索例

"db2"

- BPSWDR129 - Cloud Pak for Data Info Arch Extensions Software • 433 関連製品
- BPSWDR45 - Cloud Pak for Data Software • 435 関連製品
- BPSWDR49 - Data Replication Software • 90 関連製品
- BPSWDR50 - Db2 for z/OS

詳細はこちらを参照: [IBM 製品オファリング](#) and [適格性基準](#)

製品の選択

何の製品を販売予定ですか? お客様: 国立大学法人 東京大学?

Q. power

POWERで検索例

- BPHWPW002 - Scaleout Power Systems • 17 関連製品
- BPHWPW001 - Scaleup Power Systems • 5 関連製品
- BPHWPW004 - Enterprise Linux Power Systems • 11 関連製品
- BPHWST004 - Modern Data Protection Storage • 54 関連製品

詳細はこちらを参照: [IBM 製品オファリング](#) and [適格性基準](#)

製品の選択

何の製品を販売予定ですか? お客様: 国立大学法人 東京大学?

Q. LTO

LTO (Tape)で検索例

"LTO"

- BPHWST004 - Modern Data Protection Storage • 54 関連製品

詳細はこちらを参照: [IBM 製品オファリング](#) and [適格性基準](#)

* 当資料での画面ショットのタイトル等の英語表記と日本語訳は今後変更される場合があります。

案件の登録 (4)

製品を選択すると DR の自動判定結果が表示されます。ソフトウェア・オンプレミス & SaaS 製品の合計金額と Systems 製品の合計金額をそれぞれ入力します。(エンドユーザーへの販売予定価格を入力します。)

製品の選択

何の製品を販売予定ですか? お客様: 国立大学法人 東京大学?

Q compi

詳細はこちらを参照: [IBM 製品オファリング](#) and [適格性基準](#)

Software-on-prem & SaaS 0.00 JPY

ソフトウェア・オンプレミスとSaaS 詳細

IBM お客様セグメンテーション: Co-Led | お客様サイト: お客様のサイトを見る | ディストリビューター: iGUAZU Corporation

DR製品グループ (2)

- BPSWDRC134 - Cloud Pak for Applications (150 関連製品) DR承認なし
- BPSWDRC107 - Enterprise Products & Compilers (191 関連製品) DR承認済

このDR製品グループの承認を取得するには、総定/販売マスターまたはコンピテンシーが必要です。

*想定売上金額 JPY

ソフトウェアのDRは表示されますが、日本は対象外です。

ソフトウェアとSaaS製品の合計金額を入力

Hardware 0.00 JPY

ストレージ 詳細

IBM お客様セグメンテーション: Commercial | IBMの新規お客様: NO | ディストリビューター: iGUAZU Corporation

DR製品グループ (1)

- BPHWST004 - Modern Data Protection (54 関連製品) DR承認済

Power Systems 詳細

IBM お客様セグメンテーション: Commercial | IBMの新規お客様: NO | ディストリビューター: iGUAZU Corporation

DR製品グループ (1)

- BPHWPW002 - Scaleout (17 関連製品) DR承認済

*想定売上金額 JPY

ソリューション合計金額: 0.00 JPY

戻る キャンセル 次へ

Systems製品 STORAGEのDR自動判定結果を表示

Systems製品 POWERのDR自動判定結果を表示

Systems製品の合計金額を入力

* 当資料での画面ショットのタイトル等の英語表記と日本語訳は今後変更される場合があります。

案件の登録（5）

それぞれ、金額を入力すると、ソリューション全体の合計金額が表示されます。入力後「次へ」ボタンを押下します。

貴社ソリューションの確認

ソリューション

ソリューション名	ソリューションの説明
****の改変	*****システムの置き換えを検討中** **様リードの元、4月の置き換え案で提案中 **** 4台予定

お客様 詳細

お客様名 国立大学法人 東京大学	お客様住所 7-3-1, HONGO	お客様の国 JP
CMR番号 361502	政府関係/官公庁 Yes	

ソフトウェア・オンプレミス& SaaS とハード・ウェア はそれぞれセクションで省略・展開表示を切り替えられます。

> Software-on-prem & SaaS	100.00 JPY
> Hardware	200.00 JPY

ソリューション合計金額: 300.00 JPY

戻る キャンセル

前ページに戻る

入力したら「次へ」

ソリューションの確認

*当資料での画面ショットのタイトル等の英語表記と日本語訳は今後変更される場合があります。

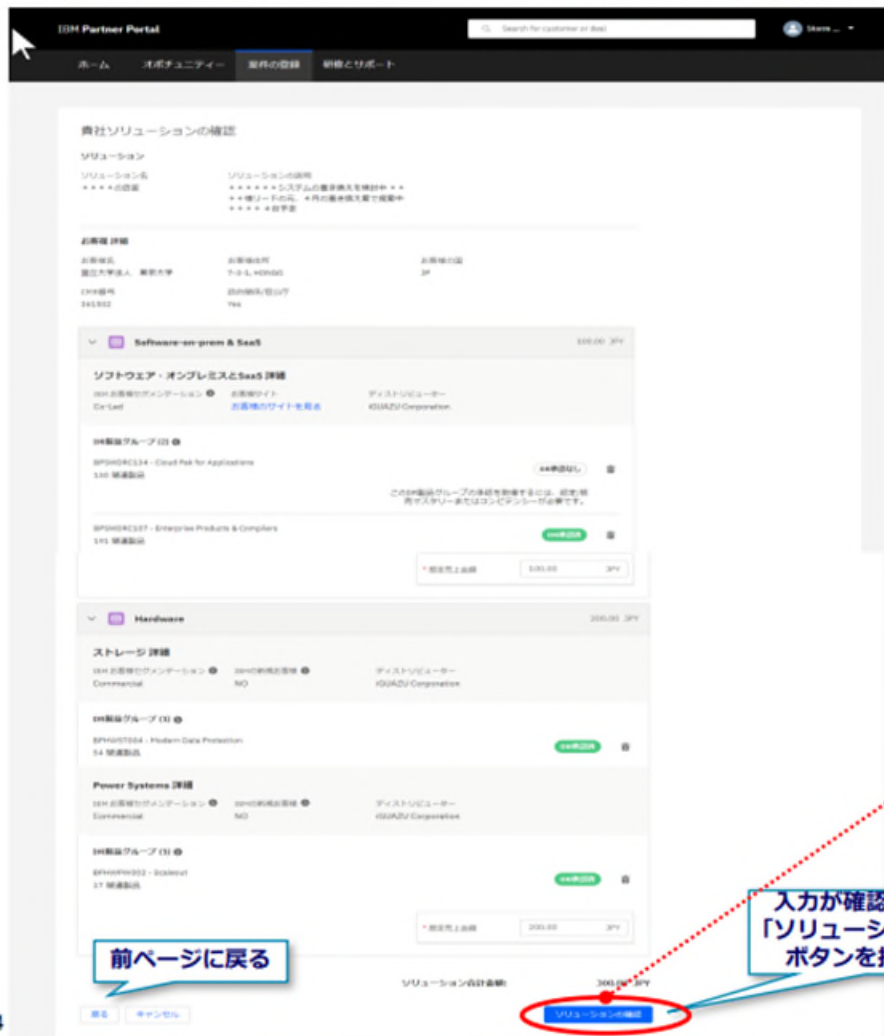
© 2021 IBM Corporation

画面や仕様・解説はこの後変更される可能性があります。
2021/12/24更新

案件の登録 (6)

最後に、登録したソリューションの内容を再度確認し、よければ「ソリューションの確定」ボタンを押下します。

各 DRの有効期限が表示されるのを確認し、これで良ければ「ソリューションの確定」ボタンを押下し、完了です。



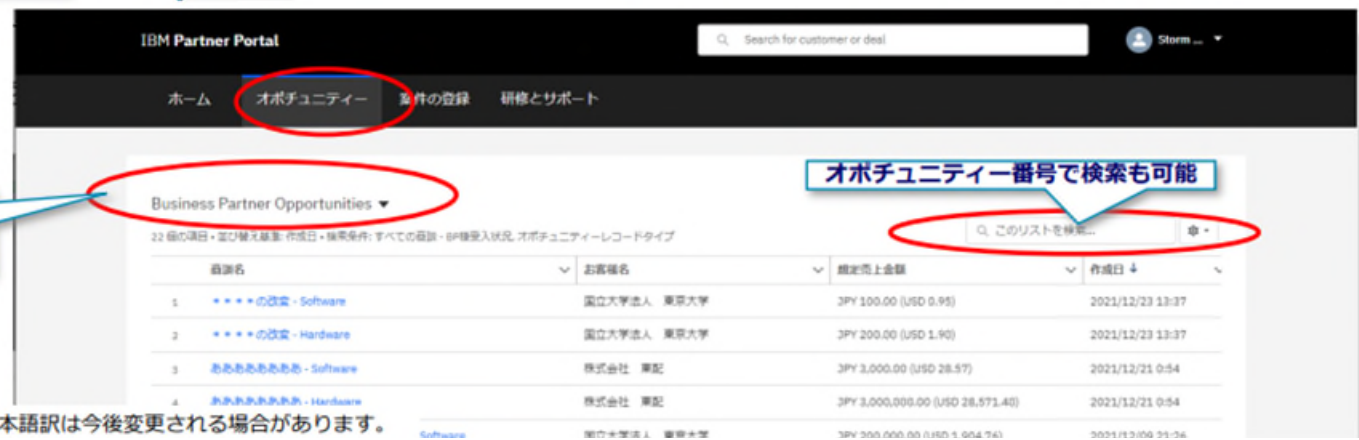
DR否認の場合は、「ソリューションの確定」後、オポチュニティーが表示されますので、そこから「DR審査要求」を必要に応じ実施できます。

画面や仕様・解説はその後変更される可能性があります。

2021/12/24更新

案件の登録 (7)

最後の「ソリューションの確定」ボタンを押下した後、自動でオポチュニティー登録、DR情報の登録、インセンティブ（報酬）申請が実施されます。



登録したオポチュニティーは、「Business Partner Opportunities」で参照できます。

5 * 当資料での画面ショットのタイトル等の英語表記と日本語訳は今後変更される場合があります。

画面や仕様・解説はその後変更される可能性があります。

2022/03/04更新

案件の登録 (8) 後続の DR審査要求に向けての コツ(Hardware、SaaS 向け)

オポチュニティーの一覧上では、どれが DR承認済なのか、DR審査要求済なのか、DR審査の結果を一覧で確認することができません。(今後改善を予定しています。)

後続の DR審査要求 や、ステータスの確認を検索画面で容易にするために。オポチュニティー名にキーワードを入れて更新することをおススメいたします。

例：ソリューションを確定直後の画面で DR 審査要求が必要（保存時：DR承認なし）の物に対し、オポチュニティー名の先頭にキーワードを入れ検索や、一覧表示で状況が分かり易くなります

- [要審査要求]
- [審査要求済]
- [DR否認確定]
- [DR承認済]
- [PW DR承認済]
- [ST DR承認済]
- [PWST DR承認済]
- [SaaS DR承認済]

「ソリューションの確定」ボタンを押下する前に DRが承認済か承認なしかがわかりますので、保存後すぐに更新しておきましょう。



* 当資料での画面ショットのタイトル等の英語表記と日本語訳は今後変更される場合があります。

IPP(IBMパートナー・ポータル)関連 お問い合わせ先一覧

サポート内容	お問合せ先	e-Mail アドレス/連絡先
IPP の使用方法、IPP システム障害の報告	パートナー・サポート・デスク	ibmpsdp@jp.ibm.com (受付時間：平日 9：00-18：00)
IPE SW 報奨金制度に関するお問い合わせ - セールス報奨金 - エンゲージメント報奨金、 - Growthお客様アクセラレーター - フォーカス製品報奨金	IPEソフトウェア報奨金事務局	jpsvi@jp.ibm.com
IPE SW 報奨金 個別案件の審査内容に関するお問い合わせ	IPEソフトウェア報奨金審査業務	EBA4517@jp.ibm.com
SaaS インセンティブ（報奨金制度）に関するお問い合わせ	S&S/SaaS 報奨金事務局	JPVAP@jp.ibm.com
SaaS Deal Registration エスカレーション審査の要求先	IPEソフトウェア報奨金審査業務	EBA4517@jp.ibm.com
HW案件登録制度、 Systems Deal Registration とその審査進捗等 に関するお 問合せ	IBM Systems 案件登録事務局	sysdrjp@jp.ibm.com
ePricer の操作に関する質問	ePricer ヘルプデスク	PSATEPRC@jp.ibm.com
その他、上記以外の IBMパートナー・ポータル全般 に関する質問、緊急を要するまたは重篤な事象でのご相談等	IPP 事務局	lbmjp.ipp@ibm.com
その他 IBM のお問合せの窓口一覧	IBM お問い合わせ先一覧	https://www.ibm.com/contact/jp/ja/?lnk=flg-cont-jpja

5. ディストリビューターへ代行登録依頼をする場合

- 以下情報をディストリビューターへお伝えください。
 1. IBMお客様番号
 2. エンドユーザ様住所
 3. プロジェクト名
 4. IBM機器全体のご提案予定金額（概算）
 5. 対象ブランドについてお客様への提案モデルはIBM製品のみでしょうか？ Yes/No
 6. ビジネスパートナー様が発掘した案件でしょうか？ Yes/No（IBMからの紹介案件の場合No）
 7. オポチュニティー番号入力（IBMからの紹介案件の場合必須）
 8. 案件の提案経緯
 9. 案件に対する今後の提案プラン
 10. 案件に関しての自社の位置づけ

※他の販売店が既に登録している場合、追加で提案資料を求められることがあります。



参考資料：IPP(IBMパートナー・ポータル) ガイダー一覧 2022/03/01 00:00更新

ガイド名	概要	ダウンロード
IPP既知の問題と回避策	既知の問題と解決までの回避策、解決予定日等のご案内です。随時更新しています!!	https://ibm.box.com/s/16tf5eqtlmq18f5w7bcwpatnzjycnzz
IPP 操作ガイド	IPP の操作を各画面ショットとともに詳しくご紹介するガイドです。（案件登録、お客様の検索・登録、リードパスの受入れ/拒否、DR審査要求、ソフトウェア報奨金申請など） FAQ を巻末に掲載しています。	https://ibm.box.com/s/gowzz7915kdyqajnsyjaswm9yhplm9m
IPP 操作ビデオ解説 (日本語字幕)	案件登録の概要、DR審査要求方法、チャターを使用したIBMセラーとのコラボレーションをビデオで解説（日本語字幕）します。	トレーニングおよびサポート・ページ
APA 用 IPP ユーザー登録ガイド	APA(プロファイル管理者)用の、IPP を使用するユーザー登録方法（PPSで操作します。）をご説明します。	https://ibm.box.com/s/y9w7pma5acexw6j0py0mn2frtj4u2lpl
BP Lead Pass ガイド	IBM から オーナーをパートナー様へお願いする IBM リードパスのご案内。ソフトウェアについては、AIを活用した自動リードパスの条件と仕組みを解説します。	https://www.ibm.com/jp-ja/partnerworld/program/benefits/leads-passing 注意：「案件の受入れ/拒否」操作方法は、「 IPP操作ガイド 」をご参照ください。
Systems Deal Registration 審査方法の見直しに関するQ&A	2020年8月1日付 Systems Deal Registration 審査方法の見直しに関するよくあるご質問と回答をご紹介します。	https://ibm.box.com/s/mvkm5ozrat4kbbktt0nrkhw7v0x7v25c